



CORPORATE PROFILE



株式会社松橋設計

社 名：株式会社松橋設計

設 立：昭和57年12月1日

資 本 金：1,000万円

代 表 者：代表取締役 松橋 孝則



事業内容：建築意匠設計・監理

建築士事務所登録：秋田県知事 第10-10A-0211号

管理建築士：松橋 孝則（1級建築士：第125955号）

従業員数：6名

所属資格者：1級建築士 5名
 2級建築士 1名
 建築積算士 1名

所 在 地：〒010-0953

秋田県秋田市山王中園町10番33号

TEL:018-865-0104 / FAX:018-864-9292

<http://tm-arch.jimdo.com/>

tm-arch@wonder.ocn.ne.jp

秋田県立能代松陽高等学校



地 域：秋田県能代市
 用 途：高等学校
 構造規模：鉄筋コンクリート造一部木造
 鉄骨造 4階建
 延床面積：13,607.58㎡
 竣工：管理・特別教室棟、教室棟 平成25年 4月
 体育館・セミナーハウス等 平成27年12月



【教室】



【体育館】



【階段室】

仙北市立神代小学校



地 域：秋田県仙北市田沢湖
 用 途：小学校
 構造規模：鉄筋コンクリート造2階建
 延床面積：4,657.05㎡
 竣 工：平成21年12月



【ランチルーム】



【体育館】



【ワークスペース】

大仙市中仙市民会館 Donpal



地 域：秋田県大仙市
 用 途：音楽ホール
 構造規模：鉄筋コンクリート造
 地上2階 地下1階
 延床面積：4,573.55㎡
 竣 工：平成15年2月



【ステージから望む音楽ホール】



【音楽ホール 客席】



【エントランスホール】

歯科明德町クリニック



地 域：秋田県秋田市
 用 途：歯科医院兼住宅
 構造規模：鉄骨造3階建
 延床面積：444.88㎡
 竣 工：平成12年10月
 平成26年9月 1階、2階リニューアル



【2階診察室】

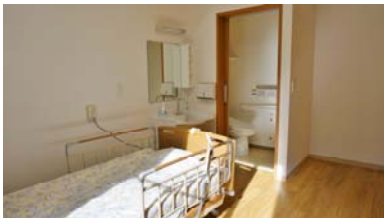
社会福祉法人相和会 特別養護老人ホーム ビハーラ赤坂



地 域：秋田県横手市
 用 途：特別養護老人ホーム・デイサービス
 構造規模：木造平屋建
 延床面積：3,127.50㎡
 竣 工：平成26年5月



【ユニット平面】



【居室】



【デイサービス 食堂・ホール】



【手足湯】

学校法人聖公会 聖使幼稚園



地 域：秋田県秋田市
 用 途：幼稚園
 構造規模：鉄骨造平屋建
 延床面積：641.52㎡
 竣 工：平成19年3月



【図書コーナー】



【遊戯室】



【園児WC】

NEWYORK×2 泉店



地 域：秋田県秋田市
 用 途：パチンコ店
 構造規模：鉄骨造2階建
 延床面積：1,521.83㎡
 竣 工：平成 9年12月
 平成25年12月リニューアル



【遊戯ホール】



【休憩コーナー】



【WC】

いとく広面店



地 域：秋田県秋田市
 用 途：スーパーマーケット
 構造規模：鉄骨造2階建
 延床面積：3,420.29㎡
 竣 工：平成21年9月



【冷凍コーナー】



【青果コーナー】

エステート泉



地 域：秋田県秋田市
 用 途：共同住宅併用住宅
 構造規模：鉄筋コンクリート造2階建
 延床面積：466.58㎡
 竣 工：平成12年9月



【和室】



【リビング】



【玄関ホール】

建築意匠設計ってどんな仕事？

建築設計を大きく分類すると、「意匠設計」「構造設計」「設備設計」の3つに分かれます。

松橋設計は意匠設計のみを専門としている設計事務所です。

意匠設計では、建物のコンセプトに基づいた外部・内部空間のデザインや、用途・コスト・関連法規を考慮した機能デザインを設計します。

主な仕事の流れ

